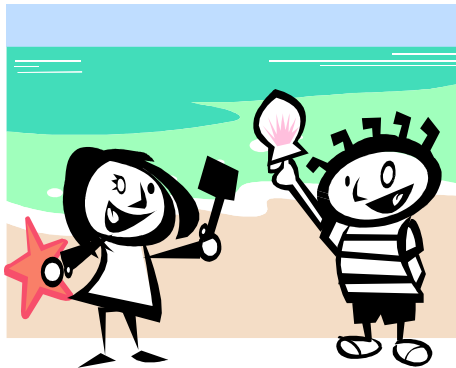


„Hella und Hannes sollen auf das Gymnasium“ -  
Über welche Voraussetzungen sollten Hella und  
Hannes verfügen?



Hella und Hannes sind neugierig auf alles Neue (nicht nur im Urlaub).

Hella und Hannes gehen gern allein oder zu mehreren auf Entdeckungstour, auch gedanklich.

Hella und Hannes lesen gern.

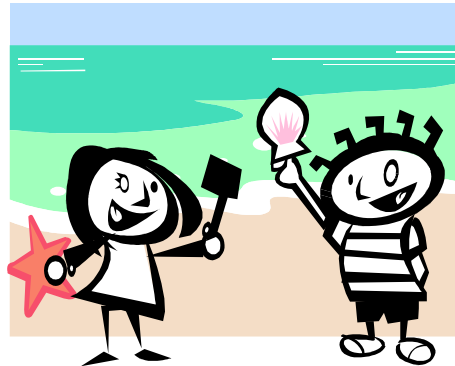
Hella und Hannes behalten lange, was sie gelernt haben.

Hella und Hannes hören gern und aufmerksam zu.

Hella und Hannes können sich über längere Zeit konzentrieren.

Hella und Hannes haben ein ihrem Alter gemäÙes komplexes Ausdrucksvermögen.

Hella und Hannes fragen nach.



Hella und Hannes lösen Probleme, ohne gleich zu verzweifeln.

Hella und Hannes können ihre Zeit einteilen.

Hella und Hannes arbeiten freiwillig Gelerntes aus dem Unterricht nach.

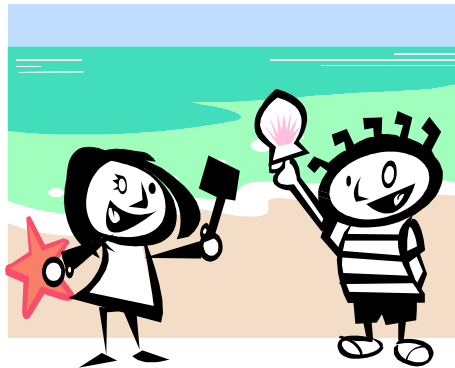
Hella und Hannes erledigen ihre Hausaufgaben ohne elterliche Hilfe.

Hella und Hannes schreiben flüssig und in angemessener Zeit.

Hella und Hannes können auch im Mathematikunterricht gut folgen.

Hella und Hannes verfügen über hinreichende Rechtschreibkenntnisse und haben ein Fehlerbewusstsein.

Hella und Hannes haben Phantasie und lassen sich nicht nur auf Vorgesetztes ein.



Hella und Hannes lernen gern andere Klassenkameraden kennen.

Hella und Hannes können sich in andere Personen hineinversetzen.

Hella und Hannes sind mutig.

Hella und Hannes sind selbstständig.